

DRENAGEM E MANEJO DAS ÁGUAS PLUVIAIS URBANAS

LOCALIZAÇÃO DA UGRHI 10 NO ESTADO DE SÃO PAULO



FONTE:
Acidentes relacionados a inundações (período 2000-2013)
(INSTITUTO GEOLÓGICO - 2013);

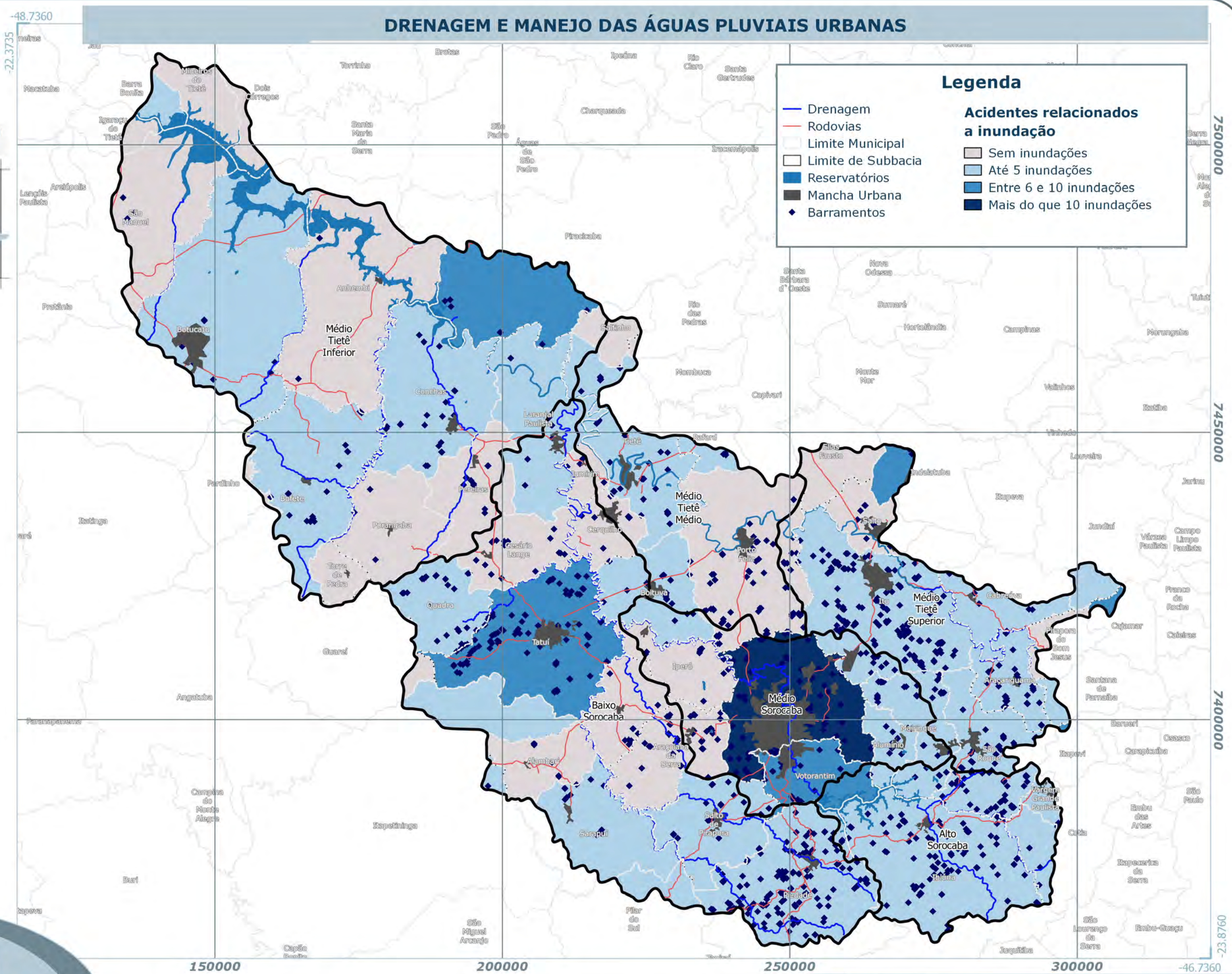
Obras ou Serviços de Barramentos
(DAEE - 2016);

Sub-Bacias, Reservatórios, e Hidrografia
(IPT - 2006);

Limite Municipal SP
(IGC - 2015);

Áreas Urbanas
(SMA/CPLA - 2005)

ELABORAÇÃO



Legenda

Drenagem	Sem inundações
Rodovias	Até 5 inundações
Limite Municipal	Entre 6 e 10 inundações
Limite de Subbacia	Mais do que 10 inundações
Reservatórios	
Mancha Urbana	
Barramentos	

15000 20000 25000 30000 -46.7360

0 6 12 km 1:600.000 Projeção UTM 23 SUL Datum : SIRGAS 2000